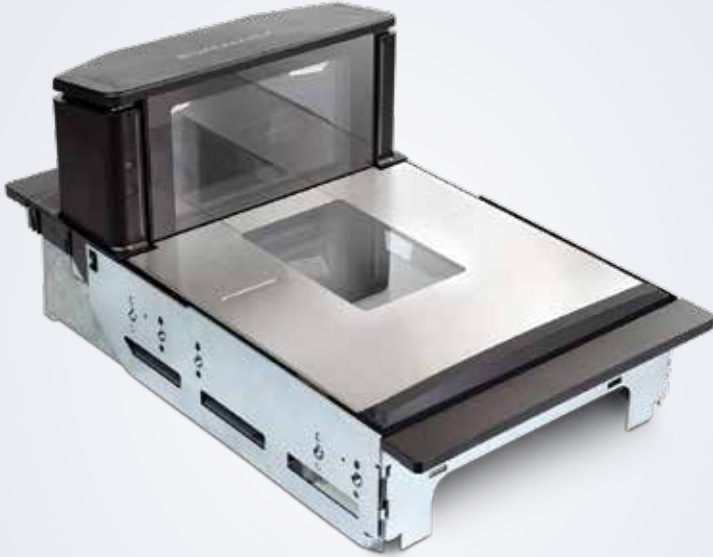


MAGELLAN™ 9600i

 DATALOGIC

有AI加持的高性能扫描



新一代产品就此诞生

出类拔萃、用于辅助结账和自助结账的“柜内”扫描平台现在又有所精进。新颖的造型、坚固的设计、行业领先的扫描性能以及在结账时启用人工智能（AI）的新选项，使Magellan 9600i产品组合在同类产品中独树一帜。

9600i扫描平台和扫描平台/电子秤具有基本和高级配置，是适合所有高吞吐量结账环境中销售点（POS）系统的完美帮手。

可选3种机身长度和多种收银台安装选项，客户可根据自身需求选择适合的解决方案，满足其所有的辅助结账和自助结账需求。

提升收银员或顾客的体验

9600i扫描平台采用全新的成像技术，扫描量在同类产品中居于领先。这能确保它对于1D、2D、GS1或Digimarc码制都具有极快的读取速率和易用性。

新款Magellan扫描平台具有电容触摸按钮和光滑的表面，确保柜台以上区域易于清洁和消毒。

9600i可选装外部安装、朝向顾客的阅读器，客户能自行扫描移动设备和优惠券，无需辅助通道中的收银员进行任何操作。

面向当前和未来的功能

Magellan 9600i由QuadVision™驱动，后者是一款多核处理器和多摄像头系统，带有嵌入式Linux操作系统，以保证平台适应未来要求。于2023年推出的ScanSentry™彩色摄像头选项和神经处理器将实现完全支持人工智能（AI）软件的结账，从而提高客户满意度并改善防损效果。

特征

- Magellan 9600i配备了强大的IMX8多核处理器QuadVision™，采用4个摄像头（2个水平和2个垂直），为每次扫描提供多张高分辨率图像。借助强大的处理器、5面图像采集和Datalogic的出色软件，您将拥有前所未有的性能来解码最复杂和受损的条码。此外，可使用两个可选的彩色摄像头进行机器学习图像捕捉，并通过以太网或USB 3.0同步视频流，在未来版本中实现防损。
- 可选的内置神经处理器和加速器可使扫描平台内部每秒进行数万亿次操作，因此在结账时无需额外的服务器或云连接。
- 请注意，该性能已经针对在每笔交易中同时提供高价值制造和健康安全细节的未来GS1数字链接码制进行了优化。但GS1的最终解码将在试点测试期间进行更新。

集成防损

ScaleSentry技术

- 用红外(不可见)光束监测秤盘的两个初级侧，检测水果或农产品是否在秤盘上放错位置而导致物品称重值低于实际重量。
- 放错位置的水果或农产品会打断红外光束并向收银员发出警报，在收银员纠正问题前防止该重量被传送到POS机。

All-Weights™秤盘

- All-Weights电子秤的秤盘在阀盖顶部提供了替代的称重表面，用户可将过长的农产品放在秤盘中。



技术规格

译码性能		物理参数	
自动辨别所有零售条码	EAN/JAN/UPC, Code 128, EAN/JAN Composites; GS1 DataBar Composites; GS1 DataBar Expanded Stacked; GS1 DataBar Stacked; GS1 DataBar Stacked Omnidirectional; MicroPDF417; PDF417; UPC A/E Composites, Aztec码; 数据矩阵; QR码、Micro QR、Digimarc®条码和所有未来的GS1码。	尺寸	深度 (柜台下方): 10.2 cm 长度: 短款 - 35.2厘米 长度: 中款 - 39.9厘米 长度: 长款 - 43.7厘米 宽度: 29.2 cm 9600i高度 (柜台上方): 13.4 cm
照明	多个漫射LED, 优化了方向和波长, 确保眼睛舒适度。	电器	扫描仪功耗: 12 VDC 操作 (标称): 9.3瓦; 睡眠状态: 7.3瓦; 可选扫描仪直流砖: 交流输入: 100 - 240 VAC, 50-60 Hz 可选的以太网48 VDC砖: 交流输入: 100 - 240 VAC, 50-60 Hz
扫描指示器	视觉: 在所有阅读平面上均能实现清晰的阅读效果 音频: 85分贝扬声器 - 可调整音调和音量, 且支持WAV文件格式	电源要求	
通信接口		环境	
主机多接口	RS-232 / IBM 46XX / USB 多接口: OEM (IBM) USB Plus电源 (扫描仪/电子秤); RS-232 (扫描仪) /RS-232 (电子秤); RS-232 (扫描仪) 或单芯电缆RS-232 (扫描仪/电子秤)	环境光	0-86,080 lux
POS操作系统	Windows10, Linux, 4690, Android™; OPOS和JavaPOS实用程序可供下载	静电防护	25 kV空中放电
辅助端口	主机USB供电 (A型) (2个); 供电RS-232; 远程电子秤显示器; EAS控制器端口; Sensormatic, 联锁	湿度 (非冷凝)	5 - 95%
以太网端口	1个以太网是标准配置; 可选择3端口或7端口的以太网交换机 (IEEE1588) 注: 交换机需要一个外部48V电源	温度	工作状态: 10至40 ° C 储存/运输: -40至70 ° C
可选的电子秤功能		安全与法规	
Magellan双区间电子秤技术	最小增量: 范围1: 0.002 kg; 范围2: 0.005 kg 电子秤的称量范围: 范围1: 0 - 6.0 kg; 范围2: 6.0 - 15.0 kg	机构认证	本产品预期用途上满足必要的安全和监管机构认证。 见“快速参考指南”, 了解完整的认证列表。
Magellan单区间电子秤技术	最小增量: 0.005 kg; 电子秤的称量范围: 0 - 15.0 kg	环境合规	符合中国 RoHS; 符合欧盟 RoHS; 符合R.E.A.C.H.- EC1907/2006
自适应电子秤	兼容性 - 自适应电子秤: Avery; Bizerba; DIGI; Herbert; Mettler Toledo; Shekel 最大静态重量: 68.0 kg抗振性: 4个过滤器设置	应用程序	
防损阅读器		Aladdin™ 配置器	Datalogic Aladdin使客户能够管理手持或固定位置产品配置, 并进行固件更新, 通过直观的用户界面进行高级格式化。
All-Weighs秤盘	集成的水平和垂直秤盘表面增加了有效称量区域, 可以轻松、准确地称量大型物品。	Magellan SDK	Datalogic将提供开发者工具来支持POS集成和可选的AI启用HW功能 (彩色相机、神经处理器和以太网扩展)。
ScaleSentry	ScaleSentry是一种红外秤盘检测系统, 具有防损功能; 可配置的音频/视觉指示器可识别放置在称量表面之外的物品	远程管理功能	目前的诊断报告使用WMI(OPOS 和 JavaPOS) 和MBeans (JavaPOS); 主机下载支持 IBM Director、Wavelink Avalanche™和其他ERP管理解决方案。
EAS功能	用于Checkpoint和Nedap的集成EAS天线。与Datalogic SmartSentry™技术集成的Sensormatic停用控制器; 扫描仪可提供良好的读取/EAS状态指示器	未来的AI启用功能 (可选)	
		图像获取	Magellan 9600i为农产品/物品识别 (集成垂直和水平) 等人工智能推理型号提供了两个集成式彩色摄像头。
		神经处理器	Magellan 9600i彩色相机配备了集成式神经处理器。
		张量处理器	Magellan 9600i提供Coral TPU用于扫描仪内部的AI推理模型加速。
		保修	
		保修	1年标准出厂保修 (5天周转期)

配件



90ACC0340单显示/单区间



90ACC0343双显示/单区间



智能彩色摄像头 (即将推出)