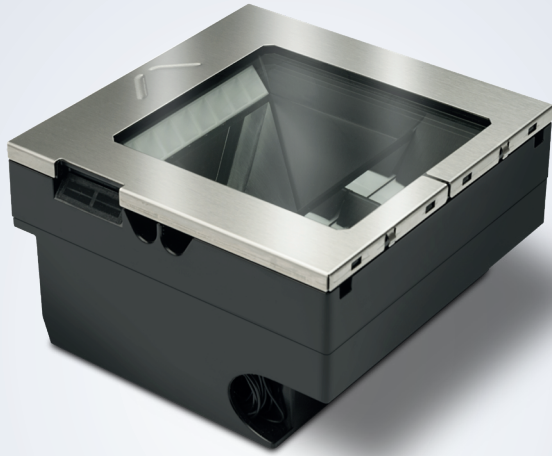


MAGELLAN™ 3510HSi

DATALOGIC

集成便捷，性能强大



嵌入式高性能条形码阅读器

Magellan 3510HSi系列扫描器延续了Datalogic得利捷在POS端扫描器领域出色表现的传统。3510HSi扫描器采用与Magellan 3550HSi相同的电缆、底座和外壳，因此可轻松贴合到任意现有收银架构中。M3510HSi采用新型电子平台，可允许单个5V USB连接直接供电，并且性能出色，能轻松连接到任何POS系统。

3510HSi扫描器具有广阔的视野和优秀的成像功能，可出色读取难以读取的条形码，并无缝读取多种不同类型的条形码。这款Magellan扫描器同时支持高速掠过式扫描和免手持扫描技术，即使是截断（缩短）、不合规格或打印质量差的代码，也能确保高效、轻松读取。

提升顾客体验

可选的Magellan顾客定制服务扫描仪模块（CSS）可使零售商很便捷地将顾客加入纳入到移动支付或验证商务程序，在扫描顾客手机屏幕或纸质优惠券条形码的同时，收银员同时可以正常扫描常规商品，从而大大减少总的收银交易时间。

增值特色

OPOS、JavaPOS、带有IBM Systems Director®和Wavelink® Avalanche®的东芝远程管理系统等均支持远程管理。每款Magellan扫描器附带的增值特性均保证了附加功能。

特性

- 先进数字成像技术提供领先的性能和可靠性
- 无缝读取1D、2D和Digimarc®数字水印
- 流畅读取手机上显示或打印的所有条形码
- 敏锐的自适应亮度调节，为用户带来舒适体验
- 固态电子设备可实现静音工作，并且可靠耐用有出色的可靠性
- Magellan定制扫描模块（CSS）通过单个Type A USB端口-2.5W供电，可在任意位置安装，便捷读取手机、优惠券和会员卡
- 软件驱动-灵活且可升级
- 图像捕获
- Micro SD卡插槽
- 每台设备中有多个接口选择
- 供电USB辅助端口-如连接到5V USB Type A主机端口时并未启用
- 兼容Checkpoint系统和Tyco Sensormatic EAS消磁系统诊断报告
- EASEOFCARE服务计划提供广泛的服务选项来保护您的投资，确保最大生产率和投资回报率

行业应用

- 零售：POS机、移动支付功能、年龄验证、2D条形码阅读



技术规格

译码性能	
一维/线性代码	对所有标准一维码包括 GS1 DataBar™ 线性码可进行自动区分和解码。
二维码	Aztec Code, Data Matrix, QR Code
堆叠码	GS1 DataBar Composites; GS1 DataBar Expanded Stacked; GS1 DataBar Stacked; GS1 DataBar Stacked Omnidirectional; Micro PDF417, PDF417
数字水印	可选支持Digimarc®条形码/GS1 DW代码
电器	
电源要求	交流输入：100-240 VAC, 50-60 Hz 直流输入：5-12V
能耗	最大：2.25W @ 5V; 3.3W @ 12V 典型值 (RMS)：1.6W @ 5V; 2.1W @ 12V 睡眠模式 (RMS)：0.95W @ 5V; 1.25W @ 12V
环境	
环境光照度	0至86,100 lux
静电防护 (排气)	25 kV
湿度 (非冷凝)	5 - 95%
防水和防尘密封	IP52
温度	工作状态：10至40 ° C/50至104 ° F 储存/运输：-40至70 ° C/-40至158 ° F
接口	
接口	OEM (IBM) USB; RS-232; USB键盘, USB Com, USB TEC
辅助端口	供电Type A USB (USB Com需要电源或12V主机电源)
可选功能	
EAS功能	检查点系统：集成的EAS硬件将搭配Counterpoint IX和Evolve D11型号使用； 电子传感技术：良好读取确认
增值功能	诊断报告；主机下载； Magellan ULE脚本处理
物理参数	
尺寸	Magellan型号3510HSi: 深度 (在柜台下方)：8.7 cm / 3.4 in 长度：15.2 cm / 6.0 in 宽度：15.2 cm / 6.0 in
重量	0.98 kg / 2.16 lb

识读性能	
图像获取	图像格式：BMP, JPEG
图像传感器	1 MP; 1280 x 800像素; 图形格式：JPEG, BMP
光源	多个漫射LED, 优化了方向和波长, 确保眼睛舒适度
打印对比度 (最小)	25%
读取高度	14.0 cm / 5.5 in
读取速率 (最大)	每秒3000万像素
识读角度	斜度：+/- 65° ; 卷曲度 (旋转)：0-360° ; 偏转 (偏离)：+/- 75°
识读指示	音调和音量可调的蜂鸣器；良好读取LED；良好传输
分辨率 (最高)	5 mil
安全与法规	
机构认证	本产品预期用途上满足必要的安全和监管机构认证。 所符合的相关认证见产品即时参考手册。
环境符合	符合中国 RoHS; 符合欧盟 RoHS
LED类别	EN62471和IEC62471灯照明无危险等级
应用程序	
Scanalyzer	Magellan Scanalyzer配置软件可从 www.datalogic.com 下载。
OPOS / JavaPOS	OPOS和JavaPOS驱动可免费下载。
保修	
保修	3年工厂保修

配件

安装/支架

11-0027标准柜台安装支架

11-0178标准柜台安装, 带Magellan HS1250适配套件

