



### 高性能、多功能扫描

Magellan™ 1100i 全方位显示扫描器是适用于各种应用的高性能和多功能的数据采集工具。它使用了 Datalogic ADC 最新的数字成像技术，可提供直观、快速读取 1D 和 2D 条形码的性能，并支持如图像采集和 EAS 标签失效等先进功能。一种具有革命性的外部阅读指示器 (ERI) 使 Magellan 1100i 阅读器能与其他第三方 RFID 或 EAS 系统整合，提供一种真正“面向未来”的解决办法。

### ILLUMIX™ 技术可同时启用扫掠及显示扫描技术

Magellan 1100i 阅读器的 Datalogic Illumix™ 智能照明技术优化了亮度级别以自动捕捉图像并读取移动电话、PDA 或电脑显示屏中的条码。Illumix 技术还提供了难以置信、远超过其他大多数 2D 扫描解决方案的运动耐受性，可同时启用扫掠和显示扫描技术。

### 小型零售环节的理想解决方案

Magellan 1100i 阅读器的紧凑尺寸使它成为适用于空间受限环境的理想解决方案。它配有精确的阅读区，非常适用于免提或手持扫描，并有助于降低由于杂散激光扫描线导致的意外误读商品的错误——从而提高生产效率和客户满意度。



#### 特性

- 扫描 1D 和可选 2D 条码的超强性能提高了生产效率
- 数字成像技术去除了移动部件，从而提高了可靠性
- Illumix™ 智能照明技术可自动检测手机、笔记本电脑或 PDA 中的条形码
- 紧凑、符合人体工程学的设计非常适合免提或手持操作
- Green Spot 有效读取指示器为带按钮型号的扫描器提供了附加的用户反馈
- 精确的成像扫描量可消除由于散乱激光扫描线导致的读取错误
- 带按钮型号的扫描器适用于图像捕捉或目标识别应用，如价格查询 (PLU) 清单
- 兼容 Checkpoint 系统的 EAS 和互锁功能
- 符合 WMI；通过 RMA 植入 IBM Director
- EASEOFCARE 年保服务计划提供一系列的服务级别，以保障您投资无忧，并实现生产效率及投资回报率最大化

#### 行业 - 应用

- 零售: POS, 移动营销, 年龄验证, 二维条码读取

## 参数

## 译码能力

一维码/线性码	对所有标准一维码包括GS1 DataBar™线性码可自动区分和译码。
二维码	Aztec Code; Data Matrix; MaxiCode; QR Code
堆栈码	GS1 DataBar Composites; GS1 DataBar Expanded Stacked; GS1 DataBar Stacked; GS1 DataBar Stacked Omnidirectional; MicroPDF417; PDF417

## 电器

电流	工作状态 (标称) : < 400 mA 待机/空闲 (标称) : < 300 mA
输入电压	4.5 - 14.0 VDC

## 环境

ESD静电保护 (空中放电)	25 kV
抗跌落	可承受多次从1.2米/4英尺跌落水泥地的撞击
温度	储藏/运输: -40 至 70 °C / -40 至 158 °F 工作状态: 0 至 40 °C / 32 至 104 °F
湿度 (非冷凝)	5 - 95%
环境光	室内: 0 至 6,000 lux 户外: 0 至 86,100 lux
防水和防尘密封	IP52

## 接口

接口	IBM 46xx; OEM (IBM) USB; RS-232; USB; 键盘口
----	---

## 可选特性

EAS防盗特性	Checkpoint 系统: 内置EAS 防盗硬件可与Checkpoint系统的Counterpoint IX和Evolve D11两种型号兼容使用
增值特性	Sensormatic: 成功读取通知 主机下载; 效率指标报告™ (PIR); 诊断报告

## 物理参数

可选颜色	满足一定最小购买量要求可以选择其他用户指定颜色和标识; 灰色; 黑色
尺寸	展位支架: 5.9 x 7.6 x 9.7 cm / 2.3 x 3.0 x 3.8 in 扫描仪: 8.4 x 7.1 x 9.4 cm / 3.3 x 2.8 x 3.7 in
重量	展位支架: 187.1 g / 6.6 oz 扫描仪: 198.5 g / 7.0 oz

## 识读性能

分辨率 (最大)	0.130 mm / 5 mils
影像捕捉	任择: 752 x 480 pixels; 图像格式: JPEG
打印对比度 (最小)	25%
扫描线	数马: 136
识读指示	Datalogic Green Spot 绿点成功识读反馈; 蜂鸣器 (音调和音量可调); 识读LED
识读率 (最大)	1,768 次扫描/秒
识读角度	卷曲度: 0 - 360°; 斜度: +/- 65°; 歪曲度 (偏离) : +/- 75°

## 扫描范围

标准景深	最小景深由条码长度和扫描角度决定。视打印分辨率, 对比度和环境光而定。
一维码/线性码	5 mils: 1.3 至 4.6 cm / 0.5 至 1.8 in 7.5 mils: 0.63 至 5.71 cm / 0.25 至 2.25 in 10 mils: 0 至 12.7 cm / 0 至 5.0 in 13 mils: 0 至 15.2 cm / 0 至 7.0 in 20 mils: 0 至 17.1 cm / 0 至 7.0 in
可选代码	6.6 mils PDF: 3.8 至 7.6 cm / 1.5 至 3.0 in 10 mils Data Matrix: 0 至 4.5 cm / 0 至 1.8 in 10 mils PDF: 3.1 至 15.2 cm / 1.2 至 6.0 in 15 mils PDF: 2.5 至 15.2 cm / 1.0 至 6.0 in 24 mils Data Matrix: 0 至 12.7 cm / 0 至 5.0 in

## 安全与法规

影像等级	IEC 60825 Class 1 LED
机构认证	所符合的相关认证见产品快速参照手册。本产品满足使用所必须的安全和法规认证。符合欧盟RoHS
环境符合	

## 应用程序

OPOS / JAVAPOS	JavaPOS应用程序可以免费下载。 OPOS应用程序可以免费下载。
远程主机下载功能	较低的服务成本并提高了运营效率。

## 保修

保修	2年
----	----

## 辅助部件

## 安装件/支架



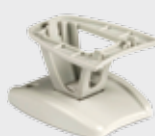
• 11-0143 灵活的鹅颈支架, 黑, 22.8 cm / 9.0 in



• 11-0160 灵活的鹅颈支架, 灰, 22.8 cm / 9.0 in



• 11-0114 可倾斜调整的展位支架和固定安装孔, 灰色, 6.0厘米/ 2.4寸



• 11-0115 可倾斜调整的展位支架和固定安装孔, 灰色, 6.0厘米/ 2.4寸



• 11-0116 安装底板, 黑



• 11-0117 安装底板, 灰